

„Dotacje na innowacje” „ Inwestujemy w waszą przyszłość”

Witamy na spotkaniu promocyjno-informacyjnym projektu



Okno na świat

KIELCE listopad 2013

„Dotacje na innowacje” „ Inwestujemy w waszą przyszłość”

mgr Jolanta Kowacka
kierownik projektu

mgr Sebastian Rachwalski
specjalista ds. promocji i monitorowania

„Dotacje na innowacje” „ Inwestujemy w waszą przyszłość”

Ogólne informacje o projekcie

Projekt realizowany
w ramach Programu Operacyjnego Innowacyjna Gospodarka.

Działanie 8.3 Przeciwdziałanie wykluczeniu cyfrowemu – eInclusion



Beneficjentem Projektu jest Gmina Kielce



**Realizatorem Projektu jest Miejski Ośrodek Pomocy Rodzinie
w Kielcach**



Okno na świat

„Dotacje na innowacje” „ Inwestujemy w waszą przyszłość”

Finansowanie projektu

Projekt Gminy Kielce *Okno na świat* współfinansowany jest ze środków Europejskiego Funduszu Rozwoju Regionalnego w ramach Programu Operacyjnego Innowacyjna Gospodarka, z czego:

85 % to środki z Europejskiego Funduszu Rozwoju Regionalnego w ramach Programu Operacyjnego Innowacyjna Gospodarka 2007 – 2013

15 % to publiczne środki krajowe



Okno na świat

„Dotacje na innowacje” „ Inwestujemy w waszą przyszłość”

Cel projektu



Celem Projektu jest przeciwdziałanie wykluczeniu cyfrowemu osób znajdujących się w trudnej sytuacji materialnej ze 150-ciu indywidualnych gospodarstw domowych zamieszkałych na terenie Gminy Kielce.



„Dotacje na innowacje” „ Inwestujemy w waszą przyszłość”

Definicja wykluczenia cyfrowego

Podział społeczeństwa na osoby z:

dostępem do Internetu
i innych nowoczesnych
form komunikacji

nie posiadających
takich możliwości



„Dotacje na innowacje” „ Inwestujemy w waszą przyszłość”

Definicja wykluczenia cyfrowego

Taki podział wynika z szybkiego rozwoju technologii informatycznych. Powiększa to różnice między klasą bogatą, którą stać na ich zakup i średnią, której nie stać na swobodny dostęp do Internetu.



Obecnie można nawet mówić o nowym rodzaju nierówności społecznej, gdzie podział przebiega między połączonymi i niepołączonymi z siecią.



„Dotacje na innowacje” „ Inwestujemy w waszą przyszłość”

Definicja wykluczenia cyfrowego

Termin wykluczenia cyfrowego nie sprowadza się tylko do samej fizycznej możliwości dostępu do Internetu, oprócz tego ważne są czynniki takie jak:

brak umiejętności posługiwania się komputerem

brak umiejętności posługiwania się Internetem



„Dotacje na innowacje” „ Inwestujemy w waszą przyszłość”

Wykluczenie cyfrowe w liczbach



Według badań CBOS tylko 6 procent osób powyżej 65 lat i 23 procent w wieku 55-64 korzysta z Internetu, podczas gdy młodzi ludzie (18-24) korzystają z Internetu w zdecydowanej większości (93 procent)[1].



„Dotacje na innowacje” „ Inwestujemy w waszą przyszłość”

Realizacja projektu

Realizacja Projektu obejmuje:

- zapewnienie i pokrycie kosztów dostępu do szerokopasmowego Internetu w okresie 20 miesięcy realizacji Projektu oraz 5 lat po jego zakończeniu;

- wyposażenie gospodarstw domowych w sprzęt komputerowy z systemem operacyjnym, pakietem biurowym i programem filtrującym;

- przeszkolenie jednej osoby z każdego gospodarstwa domowego w zakresie podstaw obsługi komputera i korzystania z Internetu.

Udział w projekcie jest bezpłatny !



„Dotacje na innowacje” „ Inwestujemy w waszą przyszłość”

Uczestnicy projektu

Uczestnikami Projektu jest 150 gospodarstw domowych objętych systemem pomocy społecznej i zagrożonych wykluczeniem cyfrowym z powodu trudnej sytuacji materialnej lub niepełnosprawności, nie posiadających dostępu do Internetu i komputera, w tym:



„Dotacje na innowacje” „ Inwestujemy w waszą przyszłość”

Uczestnicy projektu

80

gospodarstw domowych spełniających kryterium dochodowe uprawniające do otrzymania wsparcia w ramach systemu pomocy społecznej lub wsparcia w ramach systemu świadczeń



„Dotacje na innowacje” „ Inwestujemy w waszą przyszłość”

Uczestnicy projektu

70

gospodarstw domowych reprezentowanych przez osoby dorosłe niepełnosprawne ze znacznym lub umiarkowanym stopniem niepełnosprawności lub orzeczeniem równoważnym.



Okno na świat

„Dotacje na innowacje” „ Inwestujemy w waszą przyszłość”

Rekrutacja

Rekrutacja do Projektu *Okno na świat*
trwała od 15.07.2013r. do 02.08.2013r.

Do Projektu łącznie wpłynęły **322** wnioski.



Okno na świat

„Dotacje na innowacje” „ Inwestujemy w waszą przyszłość”

Rekrutacja



201

wnioseków gospodarstw
reprezentowanych przez osoby
niepełnosprawne



121

wnioseków gospodarstw domowych
korzystających z pomocy MOPR



„Dotacje na innowacje” „ Inwestujemy w waszą przyszłość”

Ocena wniosków

Dnia 26.08.2013 Komisja Oceniająca, rozpoczęła pracę.

Dnia 10.10.2013 Komisja Oceniająca, zakończyła pracę.

W wyniku oceny wniosków wyłoniono gospodarstwa domowe:

**do uczestnictwa
w projekcie**

**zatwierdzono listę
rezerwową**



„Dotacje na innowacje” „ Inwestujemy w waszą przyszłość”

Realizacja projektu

-czyli co w najbliższym czasie się wydarzy

ogłoszenie i rozstrzygnięcie przetargów

- zakup sprzętu komputerowego z oprogramowaniem
- dostarczenie sprzętu komputerowego do uczestników projektu
- dostarczenie usługi szerokopasmowego Internetu
- przeprowadzenie szkoleń obsługi komputera i Internetu

działania z uczestnikami projektu

- podpisanie umowy użyczenia sprzętu komputerowego i korzystania z Internetu oraz uczestnictwa w szkoleniu.





**INNOWACYJNA
GOSPODARKA**
NARODOWA STRATEGIA SPÓJNOŚCI



MOP

UNIA EUROPEJSKA
EUROPEJSKI FUNDUSZ
ROZWOJU REGIONALNEGO



„Dotacje na innowacje” „ Inwestujemy w waszą przyszłość”

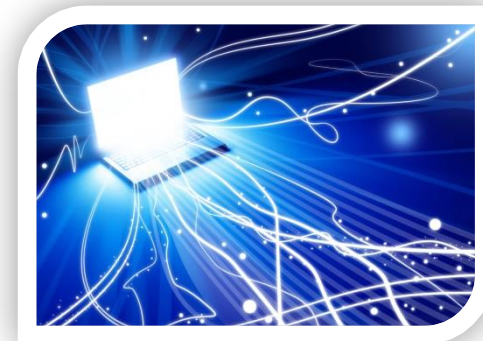
Zestawy komputerowe



Okno na świat

„Dotacje na innowacje” „ Inwestujemy w waszą przyszłość”

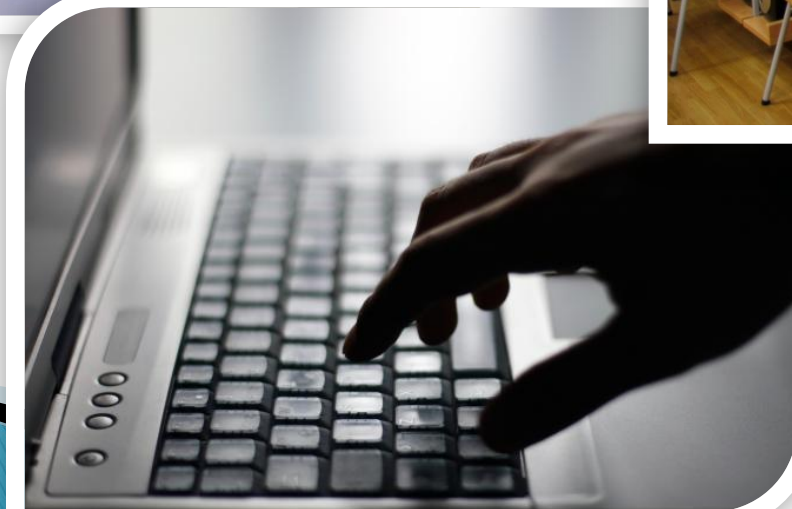
Internet



Okno na świat

„Dotacje na innowacje” „ Inwestujemy w waszą przyszłość”

Szkolenie





Okno na świat


„Dotacje na innowacje” „Inwestujemy w waszą przyszłość”

Umowa uczestnictwa

Umowa uczestnictwa
podpisywana jest przez
wnioskodawcę, który złożył
wniosek i w wyniku rekrutacji
zakwalifikował się do Projektu
Okno na świat.

 **INNOWACYJNA GOSPODARKA**
NARODOWA STRATEGIA SPÓJNOŚCI

 **CK**

 **UNIA EUROPEJSKA**
EUROPEJSKI FUNDUSZ
ROZWOJU REGIONALNEGO

„Dotacje na innowacje” „Inwestujemy w waszą przyszłość”

Umowa uczestnictwa/MOPR/ONS/POIG-8.3/2013
Projekt *Okno na świat*
w ramach działania 8.3 „Przeciwdziałanie wykluczeniu cyfrowemu –eInclusion”
osi priorytetowej 8 „Społeczeństwo informacyjne – zwiększenie innowacyjności
gospodarki”
Programu Operacyjnego Innowacyjna Gospodarka 2007-2013

zawarta w Kielcach dnia 07.11.2013 r., zwana dalej „Umową”, pomiędzy:
Miastem Kielce, zwanym dalej „Beneficjentem”, z siedzibą w Kielcach 25-303, ul. Rynek 1,
NIP 657-261-73-25, REGON 2910093,
w imieniu którego, za realizację Projektu odpowiedzialny jest
Miejski Ośrodek Pomocy Rodzinie, zwany dalej „Realizatorem”, z siedzibą w Kielcach
25-544, ul. Studzienna 2, NIP 959-083-08-58, REGON 003677051,
reprezentowany na podstawie Pełnomocnictwa Or II 0052-221/2012 z dnia 03.09.2012 r.
przez:

Pana Marka Scelinę – Dyrektora,

a
Panią
zamieszkałą w Kielcach ..., ul.
legitymującą się dowodem osobistym nr, PESEL,
zwaną dalej „Uczestnikiem”.

Strony Umowy uzgadniają, co następuje:


§ 1
Definicje

Ilekroć w Umowie mowa jest o:

- 1) **Beneficjencie** – należy przez to rozumieć Miasto Kielce;
- 2) **EFRR** – należy przez to rozumieć Europejski Fundusz Rozwoju Regionalnego;
- 3) **Instytucji Wdrażającej/Instytucji Pośredniczącej II stopnia** – należy przez to rozumieć Władzę Wdrażającą Programy Europejskie;
- 4) **Pełnomocniku Prezydenta Miasta Kielce** – należy przez to rozumieć Dyrektora Miejskiego Ośrodka Pomocy Rodzinie w Kielcach;
- 5) **PO IG** – należy przez to rozumieć Program Operacyjny Innowacyjna Gospodarka 2007-2013;
- 6) **Projekcie** – należy przez to rozumieć przedsięwzięcie będące przedmiotem Umowy o dofinansowanie.
- 7) **Realizatorze** – należy przez to rozumieć Miejski Ośrodek Pomocy Rodzinie w Kielcach;
- 8) **Uczestniku** – należy przez to rozumieć gospodarstwo domowe zakwalifikowane do otrzymania wsparcia w ramach Projektu;
- 9) **Umowie o dofinansowaniu** – należy przez to rozumieć Umowę nr POIG.08.03.00-26-152/12-00 z dnia 14.05.2013 r.;

Realizator:
Miejski Ośrodek Pomocy Rodzinie
25-544 Kielce, ul. Studzienna 2
tel. 41 331 25 24, fax. 41 368 50 57
www.oknonaswiat.mopr.kielce.pl

Projekt Miasta Kielce *Okno na świat*
współfinansowany ze środków
Europejskiego Funduszu Rozwoju Regionalnego
w ramach Programu Operacyjnego Innowacyjna Gospodarka




Strona 1


„Dotacje na innowacje” „Inwestujemy w waszą przyszłość”


Ankieta

-określająca poziom wiedzy z zakresu obsługi komputera / Internetu

Ankieta ma na celu sprawdzenie poziomu wiedzy uczestnika Projektu *Okno na świat* na temat obsługi komputera i Internetu, wiedza ta posłuży do przypisania uczestnika do odpowiedniej grupy szkoleniowej.

 **INNOWACYJNA GOSPODARKA**
NARODOWA STRATEGIA SPÓJNOŚCI

 **CK**

 **UNIA EUROPEJSKA**
EUROPEJSKI FUNDUSZ
ROZWOJU REGIONALNEGO

„Dotacje na innowacje” „Inwestujemy w waszą przyszłość”

Nr umowy uczestnictwa

Ankieta określająca poziom wiedzy z zakresu obsługi komputera / Internetu

Celem ankiety jest poznanie posiadanych przez Panią/a kompetencji komputerowych i znajomości korzystania z Internetu.
Rzetelnie wypełniona ankieta umożliwi dobranie najodpowiedniejszej dla Pani/a grupy szkoleniowej.

Dane osoby uczestniczącej w szkoleniu obsługi komputera / Internetu	
Imię	
Nazwisko	
Wiek	
Płeć	

Właściwą odpowiedź proszę zaznaczyć „X”

Najbardziej odpowiadają mi dni i godziny szkolenia:

wyłącznie dni robocze w godzinach przedpołudniowych
 godziny popołudniowe i wieczorowe od poniedziałku do piątku
 wyłącznie soboty i niedziele w dowolnych godzinach
 inne (proszę opisać)

Czy korzystała/a Pan/i kiedykolwiek z komputera

Tak* Nie*

* **TAK** - proszę przejść do pytania 1.
* **NIE** - proszę nie udzielać dalszych odpowiedzi na pytania

1) Proszę ocenić obecny stan swojej wiedzy z zakresu obsługi komputera

posiadam podstawową wiedzę z zakresu komputera
 posiadam zaawansowane umiejętności w zakresie obsługi komputera

2) Czy potrafi Pan/i uruchomić i zakończyć pracę w systemie **WINDOWS**?

Tak Nie

3) Czy potrafi Pan/i przeglądać zawartość komputera przy pomocy ikony **MÓJ KOMPUTER**?

Tak Nie

4) Czy potrafi Pan/i usuwać, kopiować oraz tworzyć katalogi i pliki?


Tak Nie

5) Proszę wskazać stopień znajomości obsługi komputera w skali od 1 do 5 (1 w ogóle nie znam, 2 słaby, 3 średni, 4 dobry, 5 bardzo dobry)

1 2 3 4 5

Realizator:
Miejski Ośrodek Pomocy Rodzine
25-544 Kielce, ul. Studzienna 2
tel. 41 331 25 24, fax. 41 368 50 57
www.oknoswiat.mopr.kielce.pl

Projekt Miasta Kielce „Okno na świat”
wspofinansowany ze środków
Europejskiego Funduszu Rozwoju Regionalnego
w ramach Programu Operacyjnego „Innowacyjna Gospodarka”



„Dotacje na innowacje” „ Inwestujemy w waszą przyszłość”

Kontakt

Kontakt z uczestnikami Projektu:

telefoniczny

sms-owy

mailowy



Okno na świat

„Dotacje na innowacje” „ Inwestujemy w waszą przyszłość”

UWAGA !!! WAŻNE !!!

Uczestnik zobowiązuje się do informowania Realizatora o każdej zmianie w sytuacji gospodarstwa domowego mającej wpływ na realizację Projektu i osiągnięcie założonych celów, w tym o:

zmianie adresu zamieszkania i zameldowania,
numeru telefonu, adresu mailowego, itp..

„Dotacje na innowacje” „ Inwestujemy w waszą przyszłość”

Aktualne informacje o projekcie dostępne są na stronie internetowej:

www.oknonaswiat.mopr.kielce.pl



The screenshot shows the homepage of the website. At the top left is a logo with a globe and the text "Okno na świat". To the right are logos for CK and MOP. Below the logos is a navigation menu with items: STRONA GŁÓWNA, O PROJEKCIE, PROMOCJA, FAQ, DOKUMENTY, DO POBRANIA, OGŁOSZENIA, LINKI, and KONTAKT. The main content area features a large 3D graphic of the URL "http://www.oknonaswiat.mopr.kielce.pl". Below this is a news article titled "Wydłużony okresu oceny formalnej i merytorycznej wniosków" dated "Wrzesień 17th, 2013" by "admin". The article text discusses the extension of the evaluation period for applications in the "Okno na świat" project. On the right side of the page, there is a search bar, a calendar for October 2013 (PAŹDZIERNIK 2013), and an archive section (ARCHIWUM) listing months from September to May 2013.

Okno na świat

STRONA GŁÓWNA | O PROJEKCIE | PROMOCJA | FAQ | DOKUMENTY | DO POBRANIA | OGŁOSZENIA | LINKI | KONTAKT

Szukaj

KALENDARZ

PAŹDZIERNIK 2013

P	W	Ś	C	P	S	N
	1	2	3	4	5	6
7	8	9	10	11	12	13
14	15	16	17	18	19	20
21	22	23	24	25	26	27
28	29	30	31			

« WRZ

ARCHIWUM

- Wrzesień 2013
- Sierpień 2013
- Lipiec 2013

Wydłużony okresu oceny formalnej i merytorycznej wniosków

Wrzesień 17th, 2013 admin

W oparciu o § 5 ust. 4 Regulaminu pracy Komisji Oceniającej Wnioski o uczestnictwo w Projekcie Okno na świat wprowadzonego Zarządzeniem wewnętrznym Nr 38/2013 z dnia 01.08.2013 roku Dyrektora Miejskiego Ośrodka Pomocy Rodzinie w Kielcach zostaje wydłużony okresu oceny formalnej i merytorycznej Wniosków złożonych w okresie naboru do

„Dotacje na innowacje” „ Inwestujemy w waszą przyszłość”

Dziękujemy za uwagę

Jolanta Kowacka – kierownik projektu

Sebastian Rachwalski – specjalista ds. promocji i monitorowania

Dział Projektów Strukturalnych
Projekt *Okno na świat*

25-544 Kielce, ul. Studzienna 2, pok. 31

tel. 41 331 25 24 wew. 220

www.oknonaswiat.mopr.kielce.pl